



Marktgemeinde Schruns
Kirchplatz 2, A-6780 Schruns
Tel: +43 (0)5556/ 724 35
www.schruns.at

Schruns, 27. Februar 2018

Seite 1 von 2

Zl. 612-5/2018

Verordnung

der Marktgemeinde Schruns über die Erklärung von Teilflächen
der GST-NR 205/3, 212/3 und 3172, GB 90104 Schruns, als Gemeindestraße

Gemäß § 20 Abs. 1 und 6 des Straßengesetzes, LGBl.Nr. 79/2012 i.d.g.F., wird verordnet:

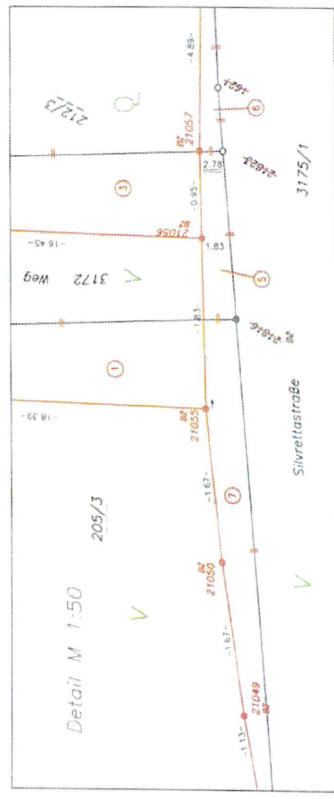
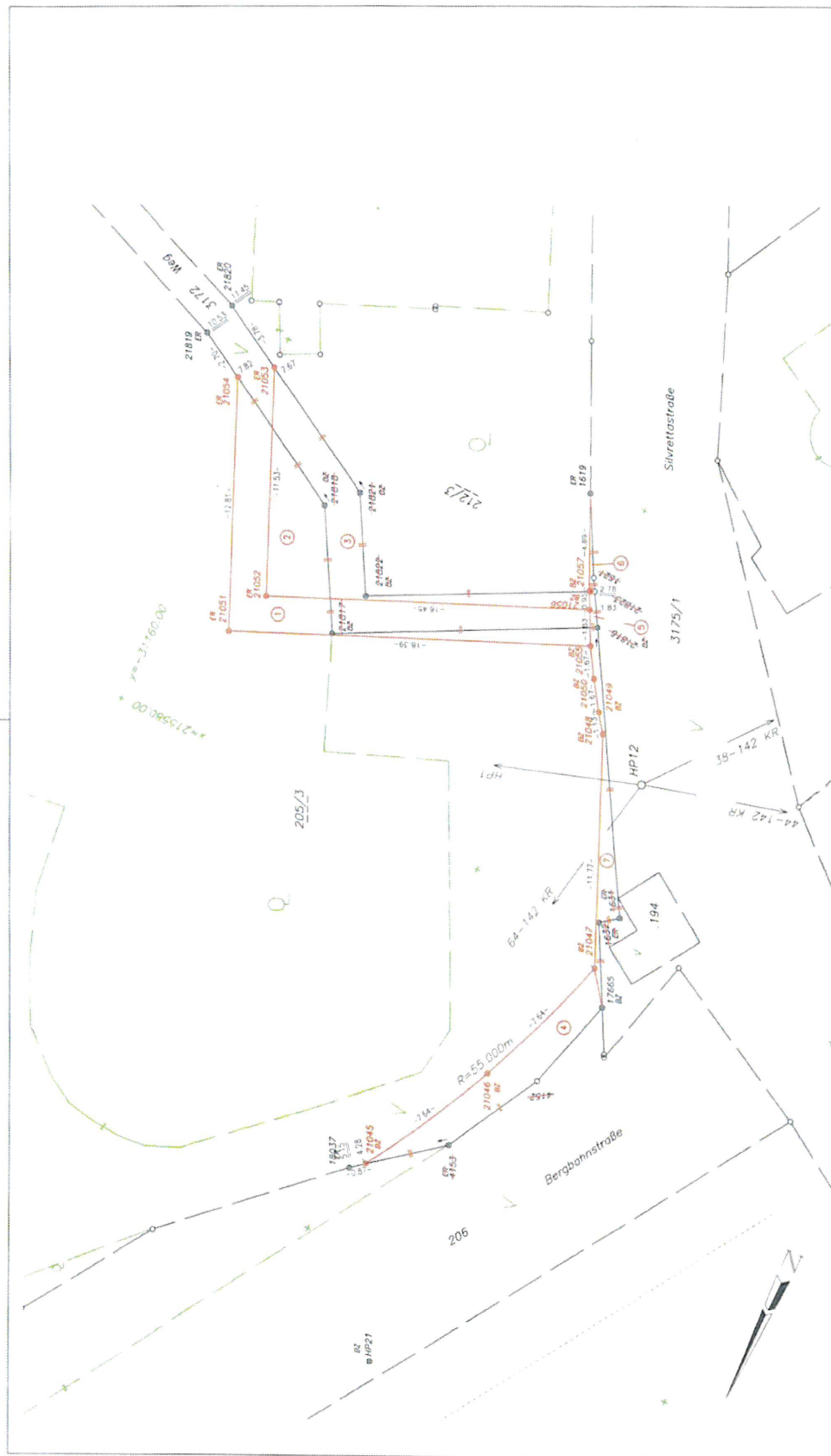
Auf Grund des Beschlusses der Gemeindevertretung der Marktgemeinde Schruns vom 21.02.2018 werden die in dem einen integrierenden Bestandteil dieser Verordnung bildenden Lageplan des Dipl.-Ing. Guntram Zündel, Dornbirn, GZ 5755/18, mit „1“, „4“ und „7“ bezeichneten Teilflächen des GST-NR 205/3, die mit „5“ bezeichnete Teilfläche des GST-NR 3172 sowie die mit „6“ bezeichnete Teilfläche des GST-NR 212/3 dem Gemeingebrauch gewidmet und diese mit Ausnahme der Teilfläche „1“ unter der aufschiebenden Bedingung des Erwerbs des Eigentums gem. § 20 StraßengG durch Verordnung als Gemeindestraße erklärt.

Für die Marktgemeinde Schruns

Der Bürgermeister

Jürgen Kuster

Kundmachungsvermerk		Unterschrift
Diese Kundmachung wurde		
an die Amtstafel angeschlagen am	28.02.18	Michelle B.
von der Amtstafel abgenommen am		



5755/18
M 1: 200
Dornbirn, am siehe Deckblatt vermessen am 14.01.2018 Datei: 226-15-2018.dwg

Dipl.-Ing. Guntram Zündel <small>Architekt und Ing.-Konsultant für Vermessungswesen</small> 6850 Dornbirn, Moosrainstraße 42, Tel. 05572/22763	LAGEPLAN Straßenverlegung Gst.Nr. 206, 3172	90104
		KG Schruns